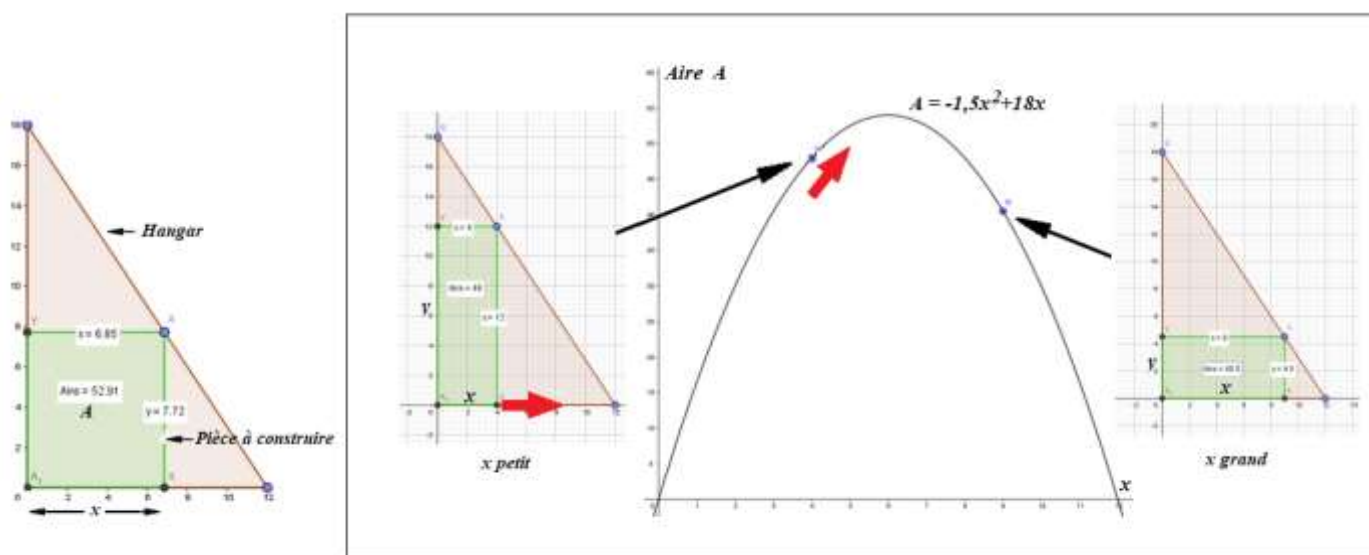


# 1<sup>e</sup> Exercices résolutions graphiques

Pour l'ensemble des exercices, utiliser geogebra pour répondre aux problèmes posés :

## Exercice 1



1) Résoudre  $A(x) = 30$

2) Résoudre  $A(x) = 60$

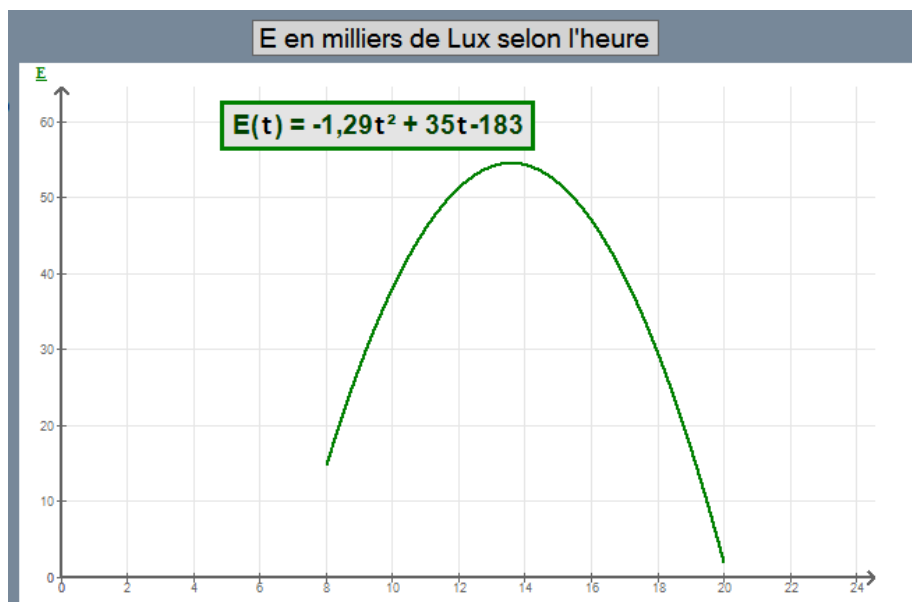
3) Que signifie le résultat de la première question ?

## Exercice 3

### L'éclairement d'un jardin

La courbe ci-contre donne l'éclairement lumineux enregistré sur une journée dans un village du centre de la France.

***E en milliers de Lux  
t en heures***



1) Résoudre  $E(x) = 30$

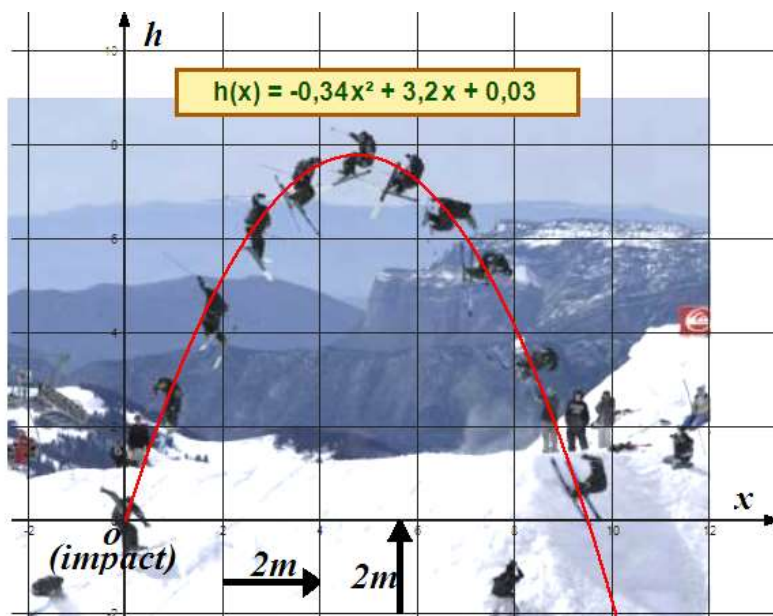
2) Calculer en h-min-s les réponses trouvées ci-dessus

## Exercice 4

On souhaite utiliser le montage photo ci-contre pour déterminer différentes mesures sur la trajectoire du skieur.

Un logiciel a permis de trouver la fonction qui modélise la trajectoire du skieur.

$x$  : distance horizontale : skieur-impact.  
 $h$  : hauteur du skieur par rapport à l'impact.



1) Résoudre  $h(x) = 6$

.....

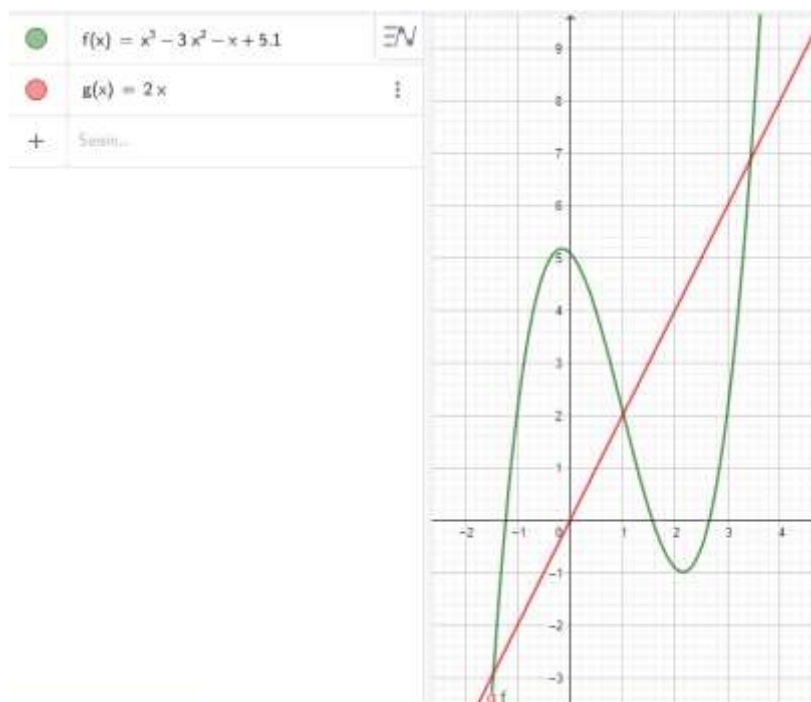
2) Que signifie le résultat de la question précédente ?

.....

.....

## Exercice 5

On étudie les fonctions  $f$  et  $g$  ci-contre sur l'intervalle  $[-1,5 ; 3,5]$



1) Résoudre  $f(x) = 2$

.....

.....

2) Résoudre  $f(x) = g(x)$

.....

.....

3) Résoudre  $f(x) \geq g(x)$

.....

.....

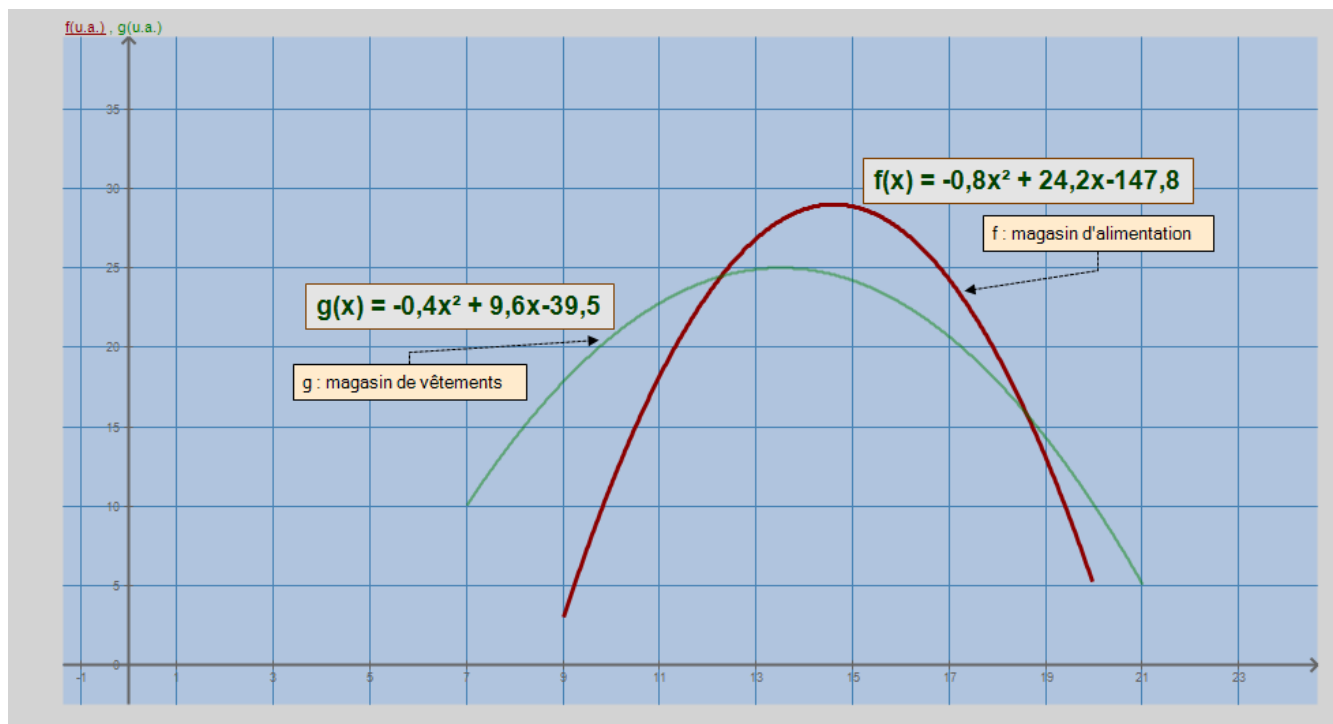
4) Résoudre  $f(x) > g(x)$

.....

.....

## Exercice 6

Les graphes ci-dessous représentent la fréquentation de deux magasins situés dans une même galerie marchande.



1) Quels sont les horaires d'ouverture de chacun des magasins ?

Magasin d'alimentation : .....

Magasin de vêtements : .....

2) Donner ci-dessous les intervalles de définition de chacune des fonctions f et g

.....

3) A quelles heures y a-t-il autant de monde dans le magasin de vêtements que dans celui d'alimentation ?

.....

3) Résoudre  $f(x) = g(x)$

.....

3) Sur quel créneau horaire y a-t-il plus de monde dans le magasin d'alimentation et dans celui de vêtements ?

.....

4) Résoudre  $f(x) > g(x)$

.....

.....

5) Sur quel créneau horaire y a-t-il plus de monde dans le magasin d'alimentation que dans celui de vêtements ?

.....

6) Mr Lenormand est chargé d'effectuer des sondages sur les clients des deux magasins, à quel moment peut-il venir pour obtenir le plus de réponses possible ?

.....

.....